

Indicateur du niveau d'encre

La plupart des imprimantes de la série 700-1100 fonctionnent avec un indicateur de niveau d'encre.

Lorsque la cartouche est insérée, l'imprimante lit les informations inscrites sur la platine en cuivre.

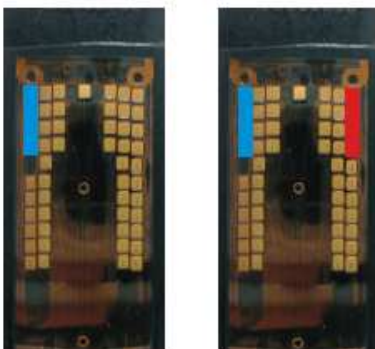
L'appareil peut enregistrer trois valeurs. Afin qu'une cartouche rechargée puisse indiquer le niveau d'encre d'une cartouche pleine, cette dernière peut être transformée en cartouche 'neuve' à l'aide de l'astuce ci-dessous:

Mettez l'imprimante sous tension, ouvrez le capot et sortez la cartouche. A l'aide d'un morceau de scotch, couvrez les platines indiquées en bleu sur la photo n°1. Remettez la cartouche, fermez le capot et attendez 1 minute.

Vous pouvez maintenant sortir la cartouche à nouveau et couvrir les platines indiquées en rouge. Remettez la cartouche et fermez le capot. Attendez 1 minute.

L'ultime étape consiste à enlever les deux morceaux de scotch. Lorsque la cartouche est ensuite insérée, celle-ci est reconnue comme une cartouche neuve.

Cartouche couleur



Cartouche noire

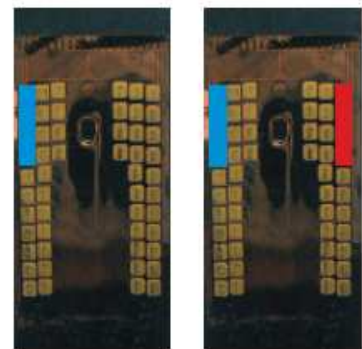


Photo 1

Photo 2

Si cela ne fonctionnait pas, refaites la manipulation en commençant d'abord par les indications de la photo n°2, puis celles la photo n°1.